



# GRIPP

Robot Piece  
Picking



# Robot picking technologie

GRIPP staat voor Gantry Robotic Intelligent Piece Picker. Een volautomatische, compacte picking technologie die tot wel 1200 stuks per uur kan verwerken. De machine is ontwikkeld met als doel de capaciteit van het order picken te verhogen zonder de uitbreiding van personele bezetting.

## Flexibiliteit en precisie

De GRIPP, die uitgerust is met een intuïtieve user interface, is in staat om producten afkomstig uit één voorraadbak naar twaalf orderbakken of dozen te verwerken. Dit heeft als grote voordeel dat voorsorteren vermeden kan worden en dat de volgorde van de voorraad- en orderbakken minder van belang is. Bovendien kan zowel het picken als het wegleggen uit- en naar gecompartmenteerde bakken plaatsvinden.



Daarnaast is de GRIPP uitgerust met een uiterst intelligente en flexibele, op maat te maken 'gripper'. Deze gripper is voorzien van zelflerende software die, ongeacht de vorm, het te picken product op de juiste manier oppakt. In de software is namelijk een 'adaptive approach angle' gebouwd die ervoor zorgt dat de robot het product vanuit de juiste hoek benadert. Hierdoor kan het product precies en met optimale grip worden opgepakt en weggelegd.



# Metten is weten

De robot voert ook metingen uit met behulp van AI vision technology. Met diverse geïntegreerde checks, meet de GRIPP het gewicht, de lengte, de breedte en zelfs de hoogte van een product.

Door het meten van het gewicht en de dimensies worden defecte en/of verkeerde producten gesignaleerd. Met deze metingen wordt daarnaast ook de beweging van de gripper bepaald. Hoe lichter het product, hoe sneller de gripper kan bewegen.

Uniek aan de GRIPP is het gebruik van de hoogtemeting van het product met een lichtsensor. Deze sensor detecteert de hoogte van het product zoals het uit de voorraadbak wordt opgetild en bepaalt op basis daarvan een hoogtemaat. Hierdoor weet de gripper hoe een product op een gecontroleerde en efficiënte plek in de orderbak kan worden gelegd. Daardoor wordt schade aan een product door het ongecontroleerd loslaten voorkomen.

Klaar voor (meer) GRIPP?





# GRIPP - Ins & Outs

- > Verwerkt tot 1200 stuks per uur



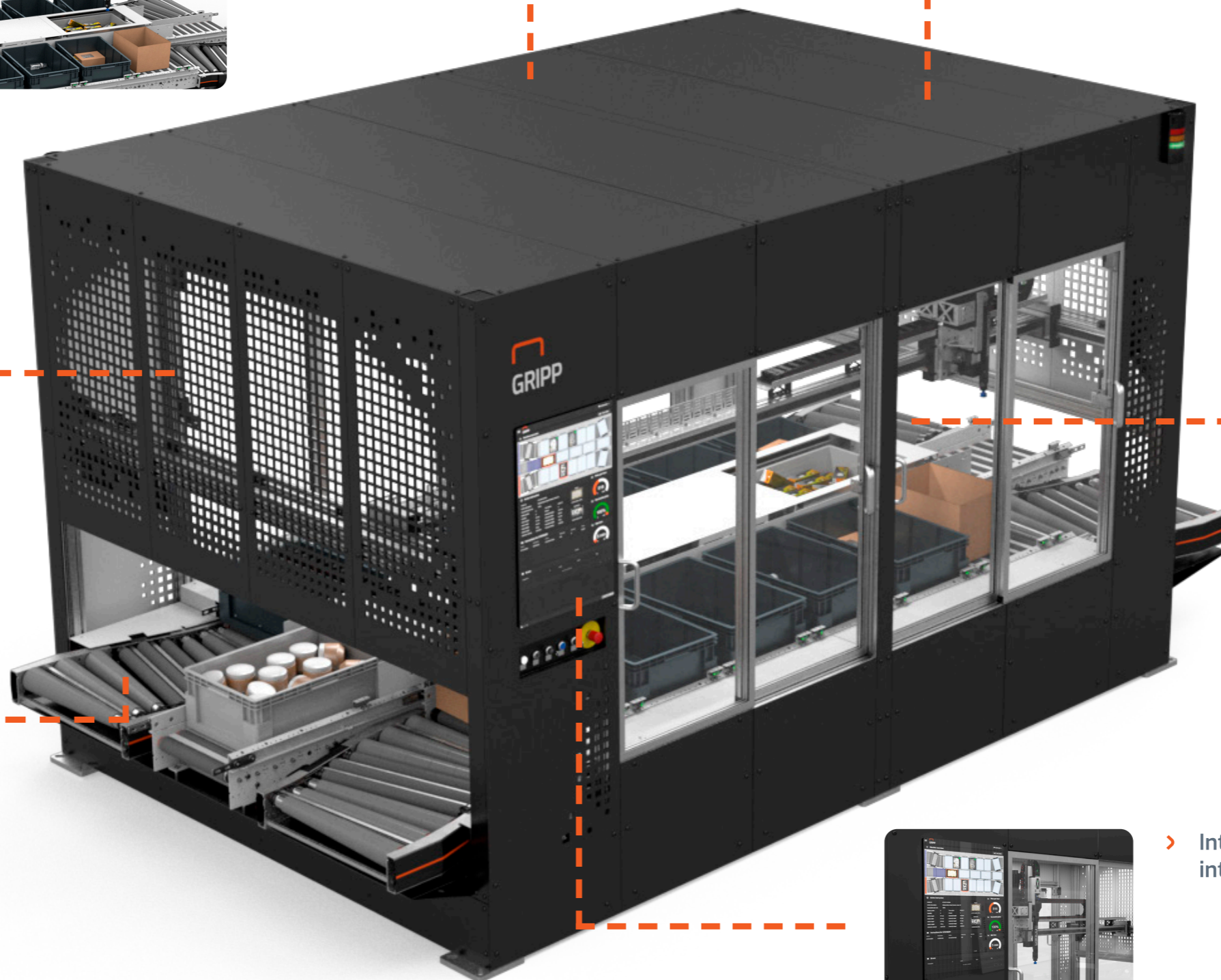
- > Picken en wegleggen van producten naar gecompartmenteerde bakken



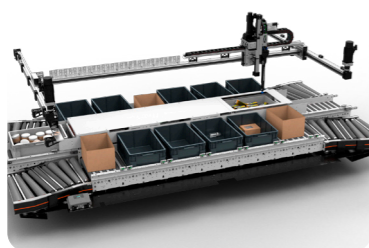
- > De adaptive approach angle zorgt voor precies en optimaal oppakken



- > Hoogtemeting zorgt voor gecontroleerd en efficiënt neerleggen van een product



- > 12 beschikbare orderbakken/dozen



- > Intuïtieve user interface



Bekijk de animatie hier!



# GRIPP - Technische data

## Technische specificaties

### Vorraadkrat

Krathoogte	220 mm
Bodemoppervlak krat	600 x 400 mm
SKU's per compartiment	1 SKU
Maximaal aantal compartimenten*	4

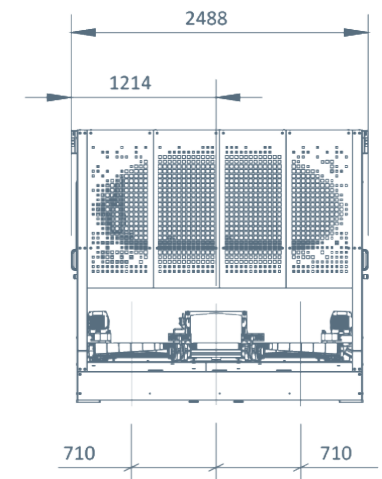
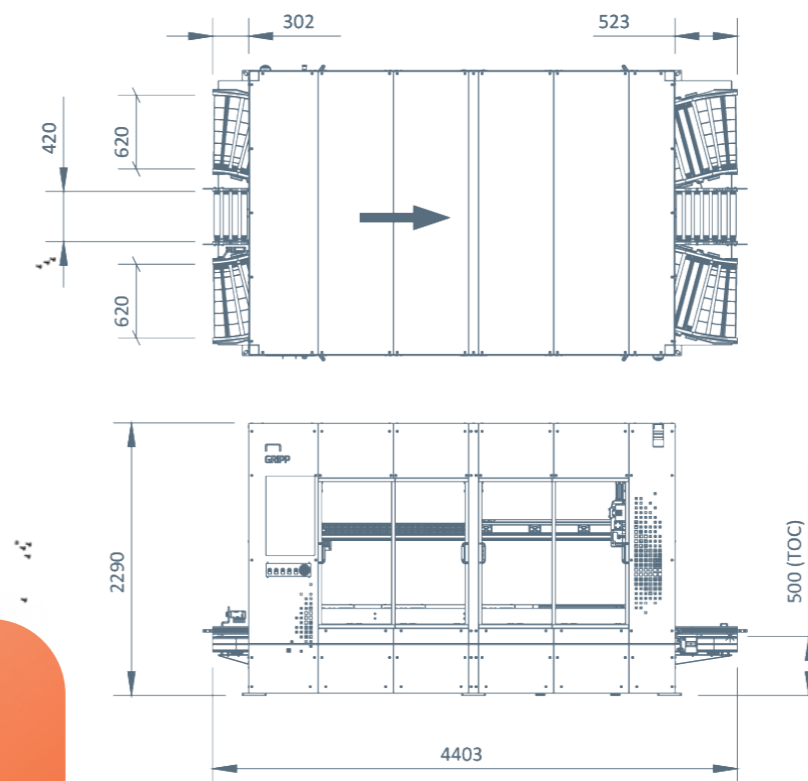
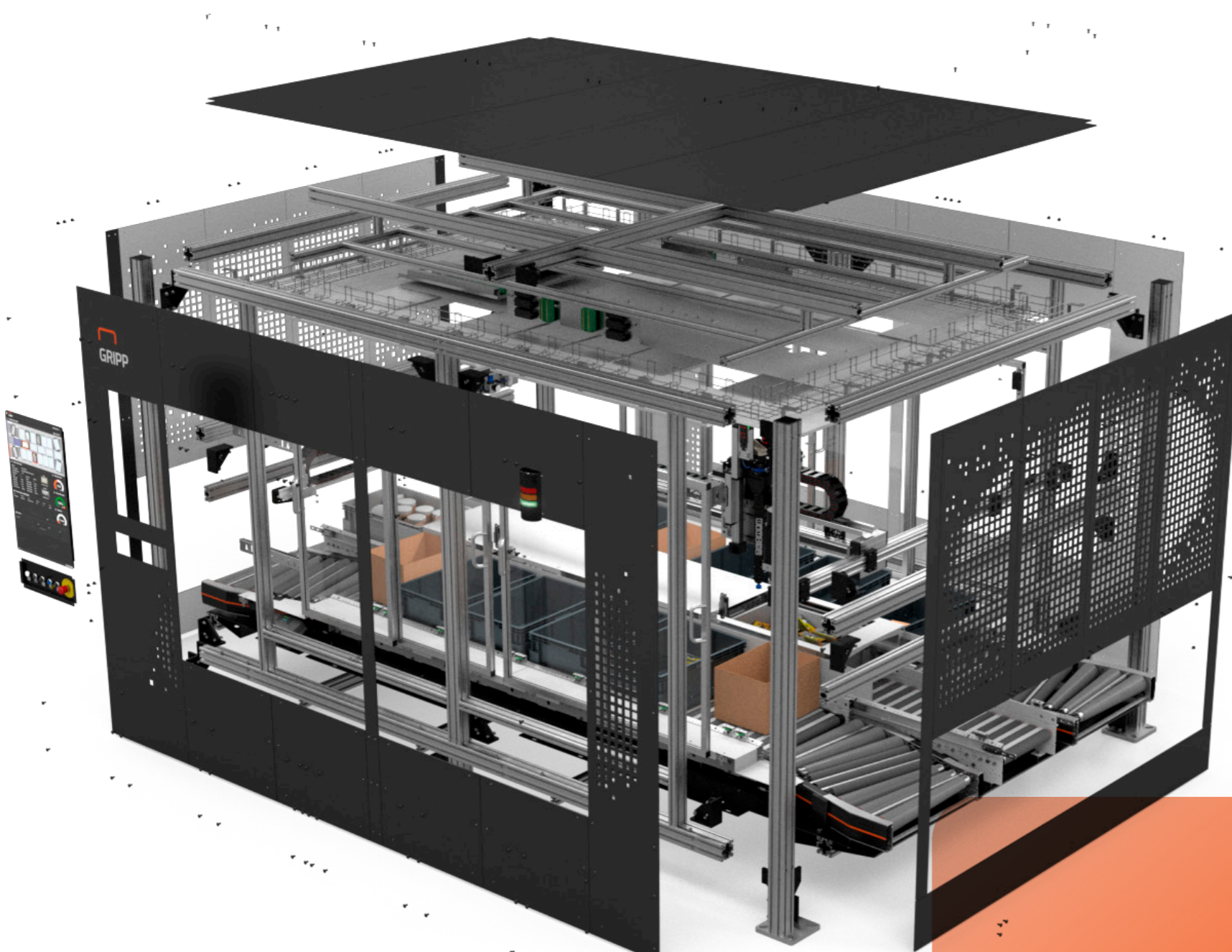
### Orderkrat/doos

Krathoogte	300 mm
Bodemoppervlak krat	600 x 400 mm
Maximale standaard hoogte doos	300 mm
Minimale bodemoppervlak doos	320 x 300 mm
Maximale bodemoppervlak doos	600 x 400 mm
Minimale dikte verdeelschotten en doos	2 mm

### GRIPP geschikte pick producten

Minimale productafmetingen (L x B x H)**	40 x 40 x 5 mm
Minimaal gewicht product	20 gr
Maximale productafmetingen (L x B x H)	550 x 350 x 200 mm
Maximaal gewicht product***	2500 gr

\* Verdeelschotten over de breedte van de krat, dikte moet detecteerbaar zijn.  
 \*\* Kleiner is mogelijk, maar vermindert het maximale te hanteren gewicht, bijv. 25 x 25 x 25 mm met een maximaal draagvermogen van 500 gr.  
 \*\*\* Bij kleinere grijper (standaard 30 mm) wordt het maximale gewicht verlaagd.



# Inther Group

## Improving intralogistics

 The Netherlands (HQ)

 Germany

 Belgium

 Moldova

 USA

 China  
› Shanghai  
› Suzhou



[info@inthergroup.com](mailto:info@inthergroup.com)  
[www.inthergroup.com](http://www.inthergroup.com)

**IN THER**  
improving intralogistics